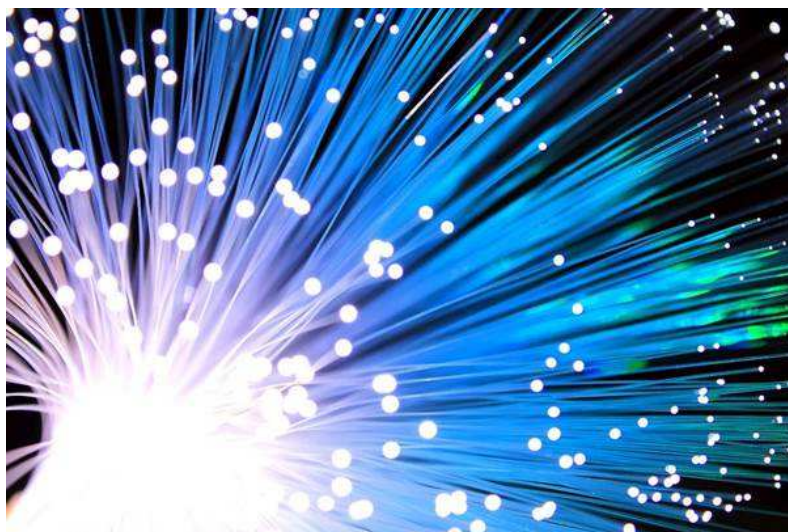


Déploiement de la Fibre optique sur le territoire de la Communauté de Communes du Pays de Landerneau-Daoulas (CCPLD)



- **Le pilote du projet est Mégalis Bretagne.**

Mégalis Bretagne rassemble la région Bretagne, les 4 départements bretons et les collectivités bretonnes, au service d'un projet d'aménagement numérique du territoire et du développement de services numériques.

Ce projet se nomme **Bretagne Très Haut Débit (BTHD)**, dont l'objectif est de permettre à l'ensemble des foyers bretons un raccordement à la fibre optique au plus tard en 2026, soit environ 1.4 millions de points de desserte.

- **Le coût de l'opération**

Près de 11 millions d'euros de participation financière auront été versés par la CCPLD entre 2018 et 2026 pour déployer la fibre optique sur son territoire et assurer la desserte de près de 25 000 usagers potentiels.

- **Les avantages de la fibre optique**

Cette technologie permet :

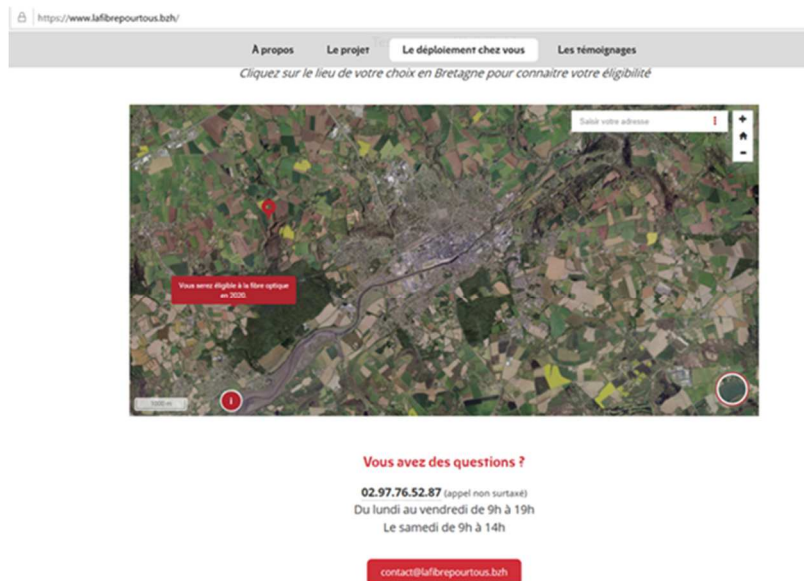
- Une augmentation des débits y compris pour les habitants les plus éloignés,
- Un gain en volume de données échangées (aussi bien en réception, qu'en transmission), en rapidité et en continuité d'accès,
- Un accès à de nouveaux services.

- **Le calendrier de mise à disposition de la fibre sur le territoire de la CCPLD**

Vous souhaitez connaître la date de raccordement à la fibre optique de votre logement ou entreprise ?

Vous trouverez les dates prévisionnelles de commercialisation de la fibre sur une zone :

1. en consultant les informations figurant sur le site <https://www.lafibrepourtous.bzh>



2. Ou en composant le [02.97.76.52.87](tel:0297765287) (appel non surtaxé)
Du lundi au vendredi de 9h à 19h
Le samedi de 9h à 14h

Votre commune fait actuellement l'objet de travaux de déploiement de la fibre optique, et vous souhaitez connaître l'état d'avancement des travaux pour votre raccordement à la fibre optique ?

Vous pourrez obtenir des informations sur l'état d'avancement des études et travaux pour la desserte de votre habitation :

En consultant les informations cartographiques figurant sur le site www.thdbretagne.bzh

