



Keleier Hanvec

Bimestriel d'information et de liaison
SEPTEMBRE OCTOBRE 2009 - Numéro 261

☎ 02 98 21 93 43 Fax : 02 98 21 94 97
 mairie.hanvec@wanadoo.fr www.mairie-hanvec.fr

Mairie de Hanvec Place du Marché 29460 HANVEC



Suite à l'accord passé entre **Pascal et Sandrine LE DU et La Poste, (bureau tabac - presse) sous l'enseigne « l'Hermine »**, un point poste ouvrira à HANVEC le 05 octobre 2009.

Services financiers.

Retrait d'espèces sur un CCP et un livret A dématérialisé, par le titulaire du compte, domicilié dans la ou les communes de la zone, dans la limite de 150 euros par période de 7 jours consécutifs.

Prestations



Courrier-colis(1).

Achat de timbres à usage courant.
 Achat d'enveloppes et de Prêt-à-Poster.
 Dépôt et retrait de lettres et de paquets, y compris les objets recommandés hors valeurs déclarées, contre remboursement, Chronopost objets en nombre et sous contrat.
 Services de proximité : contrat de réexpédition du courrier, garde du courrier, abonnement mobilité et Prêt-à-Poster de réexpédition.

Horaires d'ouverture :

Lundi	7h00 à 20h00
Mardi	7h00 à 20h00
Mercredi	7h00 à 20h00
Jeudi	7h00 à 13h00
Vendredi	7h00 à 20h00
Samedi	8H00 à 20h00

(1) Le facteur desservant la commune continue de distribuer chaque jour ouvrable le courrier et les colis dans tous les foyers. Il dépose chaque jour les objets en instance dans le Relais Poste et relève le courrier.

Le développement durable

Pourquoi est-il important de recycler le papier ?



4,5 millions de tonnes de papiers finissent, chaque année, dans les incinérateurs et dans les décharges.

La fabrication du papier recyclé consomme 6 fois moins d'eau, 2

fois moins d'énergie. Elle génère 25 fois moins de pollution chimique et 6 fois moins de pollution biologique (source WWF-Suisse, "A l'école des déchets").

Finies les vacances et voilà la rentrée ... Alors les petits écolos en herbes pensez à ne pas gaspiller les feuilles de papier et à bien les utiliser.

Claudie Cariou



Sans progrès, il n'y a pas de paix possible. Sans paix, il n'y a pas de progrès possible.
Kofi Annan

Vie associative

ES Cranou

La nouvelle saison 2009 2010 va reprendre le 06 septembre. Le club aura trois équipes seniors et une équipe vétérans.

En jeune, une équipe de 15 ans. Les 13 ans joueront en entente avec Pont de Buis.

L'école de foot reprendra début septembre.

Les signatures des licences se feront au cours des journées d'entraînement.

L'équipe A évoluera en 2ème division district dans un nouveau groupe. L'équipe B jouera en 3ème division, l'équipe C en 4ème division.



Equipe A	Equipe B	Equipe C	Vétérans
Groupe E	Groupe E	Groupe F	Groupe A
FC Berrien	SC Brest B II	AS Dirinon 3	FC Bergot 3
SC Morlaix 3	FC Bergot	ES Mignonne 3	AS Dirinon 4
JU Plougonven	PL Bergot	JG La Forest 3	JG La Forest 4
AS Scignac	AS Dirinon 2	FC Landivisiau 4	RC Loperhet 4
US Lanmeur. Plouégat	AL Coataudon 2	ES Cranou 3	PL Bergot 3
FS Pleyber-Christ 2	ES Cranou 2	RC Loperhet 2	AL Coataudon 4
US Plouigneau	Etle ST Roger Kerhuon 3	ESE Plouédern 2	ES Cranou 4
Saint Thégonnec 2	FA La Rade 2	AS Plougastel 4	AS Plougastel 5
ES Cranou	RC Loperhet	Sizun- Le Tréhou 3	Etle Saint Laurent 4
FC Plouézoc'h	Etle ST Guénolé 2	Saint Divy 3	Gars Du Rheun 5
US Poullaouen	AS Plougastel 3		Etle ST Roger Kerhuon 4
FC Saint Sève 2	ES Mignonne 2		Etle Saint Guénolé 3

Calendrier

	Equipe A	Equipe B	Equipe C		Vétérans
06.09	Scignac ESC	ESC Etle St Guénolé	Loperhet ESC	11.09	ESC Etle St Guénolé
13.09	ESC St Thégonnec2	SC Brest II ESC	Exempt	18.09	AL Coataudon ESC
20.09	Coupe			25.09	ESC PL Bergot
27.09	Plouézoc'h ESC	ESC Loperhet	FC Landi ESC	02.10	Coupe
04.10	Coupe			09.10	La Forest ESC
11.10	ESC Plougonven	FA La Rade ESC	ESC AS Dirinon	16.10	Coupe
18.10	Coupe			23.10	ESC Dirinon
25.10	Pleyber-Christ ESC	ESC ES Mignonne	Exempt	30.10	Coupe
01.11	Coupe			06.11	Loperhet ESC
08.11	ESC Plouigneau	AL Coataudon ESC	ESC Sizun	13.11	ESC Plougastel
15.11	Berrien ESC	ESC PL Bergot	Plouédern ESC		



L'équipe C jouera en lever de rideau de l'équipe A. Match aller au Faou. L'équipe B jouera à Hanvec les matchs aller et inversement pour les matchs retour. Par contre, il y aura toujours des rencontres chaque dimanche soit au Faou soit à Hanvec.

Prochaines animations:

LOTO: 20 septembre.

BROCANTE 28 et 29 novembre.





PRESIDENTE : Mme LE GAC Gaëlle
COORDONNEES ADRESSE POSTALE DIMERC'HER Mairie 29460 HANVEC
Adresse de messagerie: dimercher@gmail.com
Une adhésion sera demandée par famille: 20€.
ACTIVITES DIMERC'HER 2009/2010 **FORUM D'INSCRIPTIONS**
Samedi 12 septembre 2009 de 17h00 à 19h00 Salle polyvalente à Hanvec

ACTIVITES

PIANO : adultes-adolescents-enfants
Cours individuel - 1/2h le samedi et le mercredi
(Au-dessus de la garderie)

GYM pour enfants
Préau de l'école publique
3 et 4 ans : le mardi
5 et 6 ans : le mardi

MODERN'JAZZ :
- Adolescents : le samedi - salle polyvalente
- enfants : le mardi - salle polyvalente
- Adultes : le mardi - préau de l'école publique

EQUITATION :
- adultes-enfants (de 3 ans à 18 ans)
Centre Hippique de Kéroullé
(Tarif associatif réservé aux résidents de Hanvec)

BRODERIE :
un jeudi par mois - salle polyvalente

YOGA :
le mercredi - préau de l'école publique

INITIATION A L'ACCORDEON DIATONIQUE
En fonction des inscriptions

INITIATION à LA GENEALOGIE
Salle polyvalente

FOOTING POUR TOUS
Le dimanche matin
A partir de 16 ans révolus sous conditions

Projet :
Initiation roller adulte le samedi matin
Stage dessin adulte
Cours de couture

STEP : le mercredi
Bien être et remise en forme : le mercredi
GYM : le mardi

GYM pour ENFANTS / ROLLERS
Préau école publique
7 - 9 ans : le mercredi
10 - 12 ans : le mercredi



DESSIN-ARTS PLASTIQUES :
- adolescents : non défini
- enfants : la mardi
- adultes : non défini

EQUITATION :
- adultes-ados-enfants (confirmés ou débutants)
Ballades proposées à cheval ou à poney à Pony Express à Sizun pendant les vacances scolaires (en fonction des inscriptions)


ATELIER CREPE
salle polyvalente - un jeudi par mois

RANDONNEE
Une randonnée un dimanche sur deux.
Rendez-vous à 13h30 devant la mairie.

DANSE DE SALON
Couple et danseur : le mardi
Salle polyvalente

INITIATION à L'INFORMATIQUE
Internet - Word - Excel - photos etc.
Salle au-dessus de la garderie
Cours : lundi - mardi soir



 Le premier **Marché Bio** de Hanvec se tiendra le **25 octobre 2009**. Il est organisé par l'Association DIMERC'HER.

Il y aura comme animation, le groupe de Robin Foster et les Ben's Bakers qui viendront faire un concert d'une heure l'après-midi, Annie Julien nous fera une conférence sur le Bio, il y aura également une tombola dont le premier prix sera une sculpture du sculpteur Quimpérois : Marc Morvan. Une restauration bio sera assurée sur place.

Les bénévoles désirant participer à la tenue de cette foire bio peuvent contacter les organisateurs au 06 89 18 46 83.

L'Association DIMERC'HER organise à Hanvec le **07 novembre 2009** une "**Bourse aux jouets et puériculture**". C'est un bon moyen pour vous de commencer à faire le tri avant Noël, de regagner de l'espace dans vos greniers et pourquoi pas de racheter à moindre coût. Pour tous renseignements complémentaires : 06 89 18 46 83.





Suite

LES JOURS, LES HORAIRES, LES TARIFS ET LES NOMS DES RESPONSABLES D'ACTIVITÉS VOUS SERONT COMMUNIQUÉS APRÈS NOTRE ASSEMBLÉE GÉNÉRALE LE 26 AOUT 2009 À 20h30, en salle polyvalente à Hanvec. (Ouvert à tous)

3^{ème} édition de l'auto cross d'Hanvec

Le 20 septembre 2009 à partir de 10 h 00



Cette année, il se déroulera sur la route de Rumengol.

Restauration possible sur place. Nous vous proposerons des grillades mais également un plateau repas breton se composant d'un kig ar farz, d'un dessert et d'un café, pour 10 €.

Réservation possible au 06 01 95 76 07 ou

06 89 18 46 83 ou dimercher@gmail.com

Une réunion de préparation aura lieu le 1^{er} septembre 2009 à 20 H 30 à la salle polyvalente de Hanvec. Si vous voulez nous aider à organiser cette manifestation venez à cette réunion ou contactez nous.

Amicale des Anciens de Hanvec



La pause estivale touche à sa fin. Le Club va reprendre ses habitudes le 3 septembre. Déjà, on pense à quelques activités pour la saison prochaine.

Le 18 septembre, est prévue une sortie en car à Brest.

Cette sortie est ouverte aux adhérents et non adhérents.

C'est une occasion de découvrir Brest, peu connue. Le programme prévoit le **départ à 9h 15** du bourg en direction de Brest. En **matinée**, est prévue une visite guidée du **Musée Méorial du Fort de Montbarey** retraçant l'histoire du Finistère durant la seconde Guerre Mondiale. Une vidéo et des cartes nous remettront en mémoire certains faits: les évasions vers l'Angleterre, les déportations, le débarquement en Normandie avec des véhicules d'époque, les blockhaus. On pourra aussi visiter les bâtiments d'intendance, avec le

logement des troupes, les magasins, le four à pain toujours en état de marche. **La visite durera 1h 30.**

A l'issue de cette matinée, **nous déjeunerons au port.**

L'après-midi, nous visiterons l'arsenal en car. **Fondé par Richelieu en 1631, Brest est le deuxième port militaire français.** Des explications nous seront données sur la création de l'arsenal, les bâtiments de guerre et sur la base sous-marine.

Après cette visite, de **1h 15**, nous aurons un temps libre au port de plaisance pour une promenade le long des quais.

Pour la visite à l'arsenal, la carte d'Identité est nécessaire.

Le retour est prévu vers 19h.

Les inscriptions se feront au Club ou à la mairie.

A bientôt.

Marquerite Le Moigne



Basket-ball

La section de Basket-ball Loisirs mixtes (15 ans et plus) recherche de nouveaux joueurs. Les entraînements ont lieu tous les mardis (à partir du 8 septembre) à 20h00 à la salle omnisports de **l'Hôpital-Camfrout**.

L'équipe est engagée dans un championnat UFOLEP qui se déroule principalement sur Brest et exclusivement en semaine. Pour tout renseignement, contacter Christelle MORVAN au 09-60-08-88-94.



Vie culturelle

Des sorties à bord du Notre Dame de Rumengol 02/98/20/06/58 an.test@infonie.fr www.antest.net

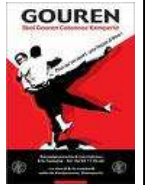
Bugale Amañ

Activités musicales (éveil musical, accordéon diatonique, violon) proposées à la rentrée par la section musique de l'association Bugale Amañ à **L'Hôpital-Camfrout**.

Le Skol Gouren reprendra ses activités à partir du samedi 12 septembre pour les enfants (à partir de 4 ans) et du vendredi 18 septembre pour les

ados (à partir de 12 ans environ) et adultes à la salle du CLSH. Les cours seront dispensés par Alan Coussement et Lionel Boucher. Possibilité pour les nouveaux d'essayer les 2 ou 3 premières séances avant toute inscription pour l'année.

Renseignements en téléphonant au : 06 79 34 95



CHORALE KAN AR VAG

Reprise des activités
Jeudi 17 septembre
20 H 30 salle municipale.



Cette soirée est ouverte à tous, nouveaux choristes, personnes encore hésitantes désirant connaître le chant choral, vous êtes les bienvenus. Cette soirée sera renouvelée le 24 septembre. Aucune formation musicale n'est exigée.
Renseignements au 02 98 20 01 15.

Le livret 2009/2010 des activités culturelles bretonnes dans le Pays de Brest vient de paraître !

Vous y découvrirez les ateliers et cours proposés par le réseau SKED pour l'année scolaire :

kentelioù brezhoneg / cours de breton **Kentelioù dañs** / cours de danses bretonnes

Kentelioù Dañs Bro Iwerzhon / cours de danses irlandaises

Broderezh / broderie

Gouren / Lutte bretonne

Istor, sevenadur ha glad Breizh / Histoire, culture et patrimoine

Sonerezh - Kan / Musique - chant

Sportoù ha c'hoariom Breizh / sports et jeux traditionnels

C'hoariva / théâtre

Embann / Edition

Consultation de la version numérique sur le site www.sked.infini.fr ; demande de la version papier :

SKED - 18, rue Duguay-Trouin 29200 BREST - tél 02 98 80 26 71 - sked.breizh@free.fr



Asambles:

29460 Logonna-Daoulas

Graines de mots:

Reprise de l'activité langue française (orthographe, grammaire, vocabulaire) le jeudi

17 septembre (ensuite le 3^{ème} jeudi de chaque mois) à 20 h, Maison des anciens. Gratuité pour les moins de 16 ans.

Contact : Marcie Chol : 06 37 48 25 69

Mail : kermarcie@yhaoo.fr

Abonnements au Quartz: (avant le 5 septembre)

Abonnement au tarif « COLLECTIVITES »

soit 2 formules : **Vibrez au tarif de 66,50€**

Osez au tarif de 57 €

Les spectacles sont imposés, la carte Quartz est offerte. Le covoiturage sera assuré comme l'an passé. Contact : Hélène Le Bot 02 98 20 64 98 lebot-helene@orange.fr

Secourisme: stage les samedis 3 et 10 octobre (12 heures) par la Protection Civile

Inscriptions dès maintenant. Diplôme exigé pour entrée grandes écoles et pour les responsables d'activités de loisirs et sportives, et très utile dans la vie familiale et professionnelle. Contact : Elise Kerhoas 02 98 20 69 23

Ar Froud Birvidig

Les cours de breton reprendront à la rentrée de septembre. Des cours collectifs sur plusieurs niveaux vous sont proposés les soirs de semaine à l'Hôpital-Camfrout. Pour tous renseignements, vous pouvez contacter l'association :

ar.froud.birvidig@gmail.com ou Cécil Villebasse: 09 71 52 55 06

Ouverture de la mairie au public.

Lundi	8h30 à 12h	13h30 à 17h
Mardi	8h30 à 12h	13h30 à 17h
Mercredi	8h30 à 12h	13h30 à 17h
Jeudi	8h30 à 12h	13h30 à 17h
Vendredi	8h30 à 12h	13h30 à 17h
Samedi	8h30 à 12h	

Le défi Hanvécois

Le défi HANVECOIS aura lieu du 7 octobre 2009 au 14 octobre 2009 en collaboration avec les communes de BREST de LANDERNEAU et de MORLAIX.

Pourquoi ce défi ?

Pour mieux comprendre, faisons un petit tour dans l'histoire.

Au début des années 80, deux personnes, le Docteur Jean MAISONDIEU psychiatre de son état et Madame Michèle CREIGNOU élue de la ville de BREST décident de mettre en place sur BREST une campagne de prévention sur le risque alcool car ils se disent : « **Plutôt que d'attendre que le problème se pose, il est souhaitable de le prévenir** ».

Mais comment aborder le sujet sans blesser les BRESTOIS ? Michèle et Jean, après réflexion, mettent en place un groupe de travail composé d'acteurs de la ville de BREST : associations, mairie, professionnels du secteur de la prévention... Tout ce monde va œuvrer pour mettre en place ce premier défi. Il durera 3 jours avec comme principale action des éthylo-tests mis à

disposition dans des endroits de la ville : bas de rue de Siam, place de la liberté, quartier de la ville... A chacun de se tester et de s'informer en toute liberté.

Le slogan de cette première édition était : « **souffler c'est jouer** ». A l'époque il fallait oser !

Cette année, c'est la 14^{ème} édition du défi BRESTOIS et pour HANVEC la première.

Notre, que dis-je votre défi, durera 7 jours, du mercredi 7 octobre au mercredi 14 octobre. A chacun d'entre nous de voir si avec l'alcool nous ne sommes pas en situation de danger.

Nous prendrons 3 jours consécutifs au choix et pendant ces 3 jours nous allons essayer de nous abstenir de toutes consommations d'alcool et voir comment nous réagissons.

Pourquoi trois jours ?

Une personne, homme ou femme, peut sans aucun problème tenir 3 jours sans consommer d'alcool. Si durant ces 3 jours, elle n'arrive pas ou, si elle a du mal à ne pas consommer, elle doit se poser la question :

« **Avec l'alcool comment je me situe ?** »

C'est la première étape vers la prise de conscience et c'est aussi un moyen de se sensibiliser aux risques.

Aujourd'hui nous sommes dans l'organisation de ces 7 jours avec comme partenaires des associations de HANVEC : ESCranou, le Club des Anciens, les lutins du Cranou de Dimercher, le conseil municipal et d'autres soutiens encore. Une plaquette de présentation sera à votre disposition dans les commerces de la commune dès le début cette opération.

Je sais que parler d'alcool entre nous n'est pas facile du tout. La culture, l'éducation, les habitudes, l'histoire ne nous aident pas toujours. Mais si nous voulons réussir ce test, il nous faut un petit peu de travail. Un meilleur regard sur le sujet va pouvoir nous aider à mieux le comprendre et à ne pas faire de l'alcool un problème. **Philippe Guillou**



La Croix-Rouge à Landerneau recherche des bénévoles pour ses actions de secourisme

Vous souhaitez exercer une activité utile, diversifiée et enrichissante au service des autres, vous avez le goût de l'action, des responsabilités et des relations humaines, vous souhaitez vous engager pour une cause juste : Préserver et sauver des vies....?

La Délégation Locale de la Croix-Rouge Française de Landerneau recherche des bénévoles pour ses activités de secourisme (Festival, concerts, sports mécaniques, courses hippiques, participation aux opérations

d'évacuation lors de déminage ...). Toutes les compétences sont recherchées.

La Délégation de Landerneau vous formera aux gestes qui sauvent (PSE 1, PSE 2).

BENEVOLAT, ne signifie pas amateurisme, vous suivrez chaque année les entraînements pour être à jour de votre formation continue.

Concernant la disponibilité, nos missions ont lieu, le plus souvent, le week-end et chacun donne le temps qu'il peut !

Comment postuler ?

Pour postuler, vous devez être en bonne forme physique et âgée d'au moins 16 ans. Si vous êtes sérieux, motivé et intéressé veuillez contacter Stéphane BELLEC au 06 62 84 41 31 ou par mail stephane.bellec@croix-rouge.fr.



Déchèterie de Daoulas. Tous types de déchets.

Horaires d'été : 1^{er} mars au 31 octobre
Du lundi au samedi de 9h à 12h / de 14h à 19h

Horaires d'hiver : 1^{er} novembre au 28 février

Du lundi au samedi: de 9h à 12h
de 14h à 17h 30

La déchèterie est fermée les dimanches et jours fériés

Communiqué de la caisse d'Allocations familiales du Nord - Finistère

L'allocation de rentrée scolaire (**ARS**) sera versée dès le 19 août. Il s'agit d'une allocation allouée aux familles, ayant un enfant à charge, sous conditions de ressources. Son montant est ajusté en fonction de l'âge de l'enfant :

Age de l'enfant*	Montant 2009
6 à 10 ans	280.76 €
11 à 14 ans	296.22 €
15 à 18 ans	306.51 €

*né entre le 16 septembre 1991 et le 31 janvier 2004 inclus.

Si les ressources dépassent de peu le plafond applicable, une allocation de rentrée scolaire réduite, calculée en fonction des revenus sera versée.

Pour les familles déjà inscrites à la Caf, l'étude du droit est automatique.

L'ARS sera payée le 19 août pour les enfants de 6 à 16 ans et pour ceux âgés de 16 à 18 ans, elle le sera à réception des attestations de scolarité.

Par contre, pour celles qui ne perçoivent aucune prestation familiale à ce jour (familles ayant au moins un enfant à charge), il suffit de faire une demande en complétant une déclaration de situation à la Caf et en fournissant une

déclaration de revenus (imprimés à télécharger sur le site: www.caf.fr



Pour connaître les démarches à effectuer et les conditions d'attribution, votre Caf vous invite à consulter le site Internet www.caf.fr ainsi que son serveur vocal au: **08 20 25 25 25.**

Il est également possible de vérifier le versement de cette allocation en consultant dès à présent son compte sur le site: www.caf.fr ou au 08 20 25 29 10, muni du numéro d'allocataire et du code confidentiel.



RAM du pays de Daoulas
02 98 25 87 26

Pour les parents: des conseils, une aide pour trouver et embaucher une assistante maternelle, un accompagnement dans un rôle d'employeur, une information sur les prestations CAF/MSA...

Pour les assistantes maternelles agréées:

une information sur vos droits, vos devoirs, votre statut ; une mise en relation avec des parents à la recherche d'une assistante maternelle; un lieu de rencontre avec des professionnels de la petite enfance.

Horaires du service au public:

Permanences téléphoniques ;
le lundi (9h30-12h00),
le jeudi (14h00-16h00)
Les accueils sans rendez-vous:
le mardi (9h30-12h00)
le jeudi (9h30-12h00)

Les rendez-vous: selon les demandes.

Gestion de la grippe A/H1N1 dans les accueils collectifs de mineurs.

De quoi s'agit-il ?

La grippe A/H1N1 est une infection humaine par un nouveau virus grippal de la famille A/H1N1. C'est une infection virale qui se transmet maintenant d'homme à homme (transmission interhumaine).

Quels sont les symptômes ?

Les symptômes sont identiques à ceux de la grippe saisonnière : fièvre supérieure à 38 °, ou courbatures, ou grande fatigue notamment, et toux ou difficultés respiratoires.

Si vous ressentez ces symptômes, appelez votre médecin traitant ou le 15.

Comment se propage cette grippe ?

Dans le cadre de l'épidémie actuelle, la transmission se fait de la même manière que celle d'une grippe saisonnière :

- par la toux, les éternuements ou les postillons.
- par le contact rapproché avec une personne infectée, par exemple lorsqu'on l'embrasse ou qu'on lui serre la main.
- par contact avec des objets touchés ou contaminés par une personne malade (ex : une poignée de porte, un bouton d'ascenseur...)

Comment s'en protéger ?

- Lavez-vous les mains plusieurs fois par jour avec du savon ou une solution hydro alcoolique.

- Couvrez-vous la bouche et le nez avec un mouchoir en papier lorsque vous toussiez ou éternuez, puis jetez votre mouchoir dans une poubelle et lavez-vous les mains.

En cas de grippe , informer :

- La préfecture du Finistère: 02.98.76.29.29
- La Direction Départementale de la Jeunesse et des Sports : 02.98.64.99.01
- La DDASS : 02.98.64.50.50



Cher(s) vandale(s)

Dans la nuit du 14 au 15 août dernier, tu as arraché et cassé ma plaque professionnelle extérieure. Tu as dû bien rire en faisant cette petite blague si courageuse, effectuée en pleine nuit, quand tout Hanvec dort paisiblement, comme j'ai beaucoup ri le matin en découvrant le saccage. Peut-être as-tu voulu me signifier qu'il était venu pour moi le temps de raccrocher mon stéthoscope et de prendre un repos bien

mérité? Pas de chance, c'est raté... Telle une bernique à son rocher, je vais encore m'accrocher quelques temps à cette chère commune Hanvécoise qui me subit déjà depuis 28 ans.

Domage pour toi, cher vandale. Mais pas merci.

Thierry MEFFRE le 15 août 2009



MEMOIRES D'ANCIENS MAIRES DU PAYS DE DAOULAS

Cette génération issue de l'après guerre 1939-45 a bâti sa personnalité sur l'âpreté de la vie et le désir intense de l'améliorer.

Enfance, adolescence, vie adulte, toutes ces étapes ont permis aux auteurs d'acquérir un solide bagage pour affronter et vaincre. Au cours de cette période de guerre, de reconstruction du pays, de révolution verte, des événements

d'Algérie, de mai 68, de défense de l'environnement... ils étaient condamnés à réussir, dans leur vie professionnelle, familiale, en se montrant dignes de servir l'intérêt général de leur commune.

Une mémoire plurielle, sans plus de prétention que le partage d'une expérience de vie et d'engagement.

Ce livre est en vente en mairie, à l'accueil au prix de 15€.

AU PAYS DE DAOULAS



D'ANCIENS MAIRES SE SOUVIENNENT

Divagation des animaux



La divagation des animaux (chats, chiens, chevaux...) est strictement interdite. **Propriétaires, protégez, surveillez vos animaux.**

Extrait de délibération du conseil municipal du 29 mai 2009:

Capture des animaux en divagation

Capture: 70€
Frais de garde: 10€ par jour
Frais de vétérinaire: Prix coûtant



Communauté des communes du Pays de Landerneau-Daoulas:
02.98.21.37.67



Déchets de Soins à Risques Infectieux.

Il a été délivré par les pharmacies du Pays de Landerneau-Daoulas, depuis le début de l'année 2006, des boîtes jaunes étanches destinées à recevoir des déchets de soins à risques infectieux (DASRI) pour les particuliers. Ces boîtes étanches et normalisées sont collectées et échangées (une vide pour une pleine) par les gardiens des déchèteries de Plouédern et de Daoulas d'une façon générale, la première semaine complète du mois.

Il est rappelé que tout autre contenant (bouteille ou sac plastique, boîte en carton ou métallique... etc.) sera refusé et qu'il appartient à l'utilisateur

d'en effectuer le transfert et la fermeture par encliquetage.

La Communauté de Communes du Pays de Landerneau Daoulas poursuit sa politique de tri sélectif dans les déchèteries Communautaires et proposera aux particuliers et professionnels, à compter du 6 juillet 2009, la possibilité de déposer les **cartouches jet d'encre et laser vides et / ou usagées des imprimantes, fax et photocopieurs**. Ces cartouches seront ensuite recyclées pour être remises sur le marché sous forme de cartouches génériques. A signaler que la société qui en effectuera le recyclage, travaille en partenariat avec la Fédération des Maladies Orphelines et qu'un don y est versé pour chaque cartouche collectée (57 000 € versés en 2008).



Gestions des déchets.

La gestion des déchets fait partie des compétences de la Communauté de Communes du Pays de Landerneau Daoulas.



La commune dispose d'un lieu de **stockage des déchets verts** où vous pouvez déposer vos déchets verts. Il se trouve à **Boudouguen**.



Une **remorque** est mise à disposition des habitants de Lanvoy, le week-end. Trois éco points existent sur la commune : Le bourg, Lanvoy, Mescam.

Utilisons au mieux ces espaces et surtout veillons à les utiliser correctement, laissons-les propres.

L'espace des enfants

Charades

- 1) Mon premier est idiot,
 Mon deuxième est fait dans le passé,
 Mon troisième est le son associé au serpent,
 Mon quatrième est utile pour prendre le bus ou le métro,
Mon tout est perfectionné.
- 2) Mon premier est le petit de la vache,
 Mon second est la onzième lettre de l'alphabet,
 Les enfants aiment jouer avec mon troisième,
 On respire mon quatrième,
Il est utile d'avoir mon tout en abondance.
- 3) Mon premier est la deuxième lettre de l'alphabet,
 Mon second sert à boire,
 Mon troisième sert à dormir,
 Mon quatrième est relativement petit et entouré d'eau,
Mon tout est une ville.
- 4) Mon premier est dans la gueule des chiens,
 Mon second compose mes phrases,
 Mon troisième est un lieu rempli d'animaux,
 Mon quatrième est le son produit par les vaches,
Mon tout est en chacun d'entre nous.

C	A	L	A	I	S	N	U	T	C	F	H
H	J	A	N	T	O	N	Y	A	O	V	N
O	A	N	G	R	E	N	O	B	L	E	T
L	C	R	E	T	E	I	L	U	M	H	N
E	C	I	R	E	I	M	S	T	A	Z	A
T	I	O	S	A	U	M	U	R	R	T	N
B	O	R	D	E	A	U	X	E	S	G	T
R	Y	L	I	L	L	E	J	N	I	C	E
I	C	E	R	G	Y	C	A	N	N	E	S
V	Q	A	T	B	E	Z	I	E	R	S	X
E	A	N	T	I	B	E	S	S	H	C	E
I	Q	S	A	R	C	E	L	L	E	S	J

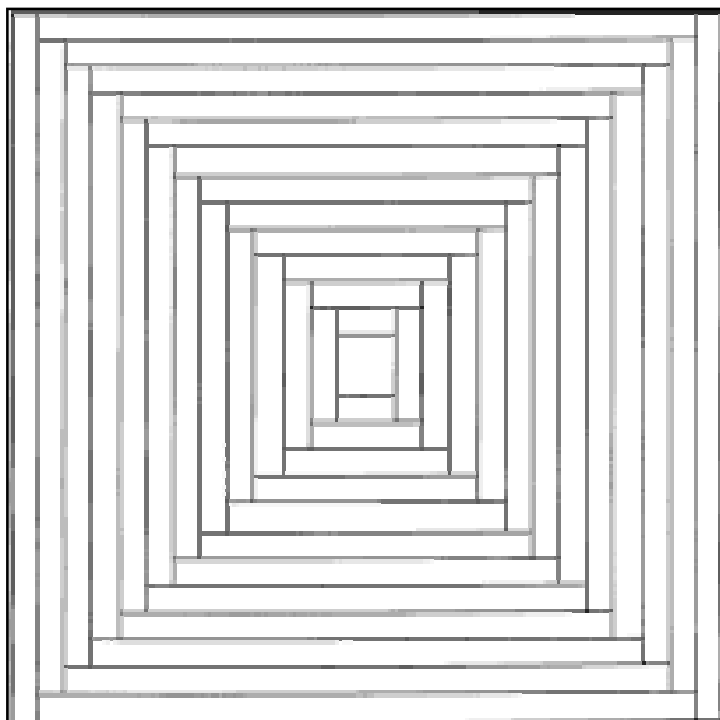
22 noms de ville de France sont cachés dans la grille. Il faut les retrouver.

Sudoku

1	9	2				3		
	5		2			7	4	
7	8	4		3		2	9	
			3	8	6		2	
9		8		1	4	5		
3	1	6		5	2	8		4
4							8	3
	6	9	1	7	3			2
2	3		4					

Dans chaque ligne, chaque colonne, chaque carré tous les chiffres de 1 à 9 doivent être utilisés

Coloriage





Après un été comme celui qui vient de passer, on ne peut rêver que d'une belle arrière saison... Rien de mieux, pour décompresser en fin de journée ou les week-end, qu'une petite ballade à pied ou une bonne marche selon sa forme physique du moment. Le domaine de Ménez Meur vous permet de vous évader une bonne journée; en effet on y rencontre beaucoup d'animaux, on découvre une belle flore, beaucoup de points de vue sur les Monts d'Arrée et la rade de Brest. Quatre petits circuits très faciles vous permettront de découvrir le coin, d'approfondir vos connaissances sur la faune et la flore. Les trois circuits ont le même point de départ: le parking du domaine de Ménez-Meur. L'entrée est payante.

Le circuit des paysages: C'est un circuit d'environ 8 km, très facile. Il faut juste prévoir des chaussures de marche car selon le temps quelques passages sont boueux. Ce circuit est idéal pour les personnes qui souhaitent marcher un petit peu et s'arrêter régulièrement pour observer le paysage. Il vous suffit de suivre le balisage « **losange orange** » pour faire la boucle. Ainsi, en marchant tranquillement, vous allez d'abord parvenir au belvédère de Roc'h Glujau (il faut grimper l'escalier après le bois d'épicéas) puis longer des prairies, entrer dans une sapinière pour atteindre un belvédère donnant une vue dégagée sur les Monts d'Arrée; ensuite vous allez gambader entre sapinière et

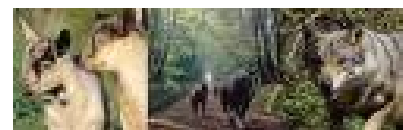
tourbière pour rejoindre le hameau de Balanec Huella. Pour terminer vous allez atteindre les sommets rocheux (298m) qui vous donnent une vue dégagée sur les alentours.

Le circuit animalier: C'est un petit circuit (3km environ) idéal à faire avec des enfants. Vous allez découvrir toute la faune du domaine. C'est une marche vraiment sympathique car on fait la rencontre de chevaux, de vaches, de sangliers, de loups... Circuit à faire pour les amoureux des animaux! Il faut suivre le balisage « **flèche et carré rouges** ».

Le circuit forestier: C'est le circuit le plus court (2,8km) mais très intéressant pour apprendre à reconnaître les arbres et les plantes des Monts d'Arrées. Il faut suivre le balisage « **triangle jaune** » et prévoir des chaussures de marche. Comme le circuit animalier, c'est un circuit intéressant à faire avec des enfants pour les sensibiliser à la nature.

Ces circuits sont intéressants car tout en marchant, il est possible de se cultiver, de découvrir un paysage qui se fait de plus en plus rare et de se familiariser avec certaines races d'animaux à faibles effectifs. Pour les randonneurs, n'oubliez pas que du parc, en suivant le GR, on peut suivre la ligne des crêtes; c'est magnifique mais il faut prévoir de bonnes chaussures et être en bonne forme physique.

Nolwenn Rouffie



Autre sentier à découvrir à Ménez Meur: le circuit des landes

Petites annonces.

A vendre, **bois de chauffage** en 50cm, essences variées, deux ans de séchage, 50€/le m3, livraison possible. Philippe Arnaud : 02 98 21 97 11 philetflo.29@hotmail.fr

Maison à louer entre le Faou et L'Hôpital Camfroust, 80m2, une grande pièce de vie avec cuisine aménagée, salle d'eau, WC. A l'étage, palier donnant sur 2 grandes chambres. Jardin, abri de jardin. Libre rapidement. **Loyer : 560 €**
06 62 65 01 95

Particulier **cherche hangar** à louer pour hivernage de bateau.
06 98 41 26 51. **M. Richardson**

A louer **maison centre bourg**, récente, 3 chambres, jardin, en partie meublée.
Téléphone après 20h : 02 98 21 91 66

Offres d'emploi.

Cherche personne pour **4 heures de ménage** par semaine à partir de septembre 2009. Paiement par chèque emploi service. 02 98 81 03 60 (le soir)

Assistante maternelle, je dispose d'une place pour un enfant, lundi, mardi, jeudi et vendredi à partir du 11/09. Maison jardin clos, garage aménagé en salle de jeux.

Laurence Pailler

02 98 81 17 99 laurence.pallier491@orange.fr

Saber Electricité concept

Installation électrique Rénovation Plomberie
Installation sanitaire Dépannage 24/24
06 34 21 16 49 06 67 28 67 29
saberelectriciteconcept@orange.fr

URBANISME

PERMIS DE CONSTRUIRE

DEMANDES

EARL BESCOND, extension stabulation + construction fosse à Toulivin

EARL BESCOND, couverture et extension fumière à Goazigou

LE SAUX Frédéric, rénovation habitation + démolition hangar pour construction d'un garage à Kernévez

LE PORT Mickaël, habitation, bourg

FERRAND Franck, régularisation d'une construction de hangar à Nellac'h

RAGON David, véranda, 57, route de la Gare

ACCORDES

LE PORT Mickaël, habitation, bourg

EARL BESCOND, extension stabulation + construction fosse à Toulivin

EARL BESCOND, couverture et extension fumière à Goazigou

EARL LE BRAS, construction stabulation + nursery et appentis de stockage à Kéronézou



COMMUNE DE HANVEC, clôture, place de la Mairie

GALERON Georges, mur de clôture, 20, lotissement de Kerbluen

PREMEL Laurent, bardage cheminée, 1, place de l'église

ODIOT Simone, bardage cheminée, 2, place de l'église

CARIOU Patrice, mur de clôture, chemin de la rivière

ACCORDES

DAMIENS Mickaël, modifications diverses sur habitation, Quindrivoal

DAMIENS Mickaël, remplacement et agrandissement entrée hangar, Quindrivoal

GUIDAL Christophe, abri de jardin, 5, place de l'église

LE MENN Arnaud, implantation panneaux solaires photovoltaïques, 7, clos des fougères

GUERMEUR Philippe, remplacement de menuiseries en bois par des menuiseries en aluminium, 5, lotissement de Kerbluen

LE DU Pierre, installation générateur photovoltaïque intégré dans la toiture, Reundrez ar Vill

LE MINEUR Christian, véranda, 1, lotissement de Quindrivoal

LE PEOC'H Nicolas, implantation de 16 m² de panneaux solaires photovoltaïques intégrés en toiture en lieu et place des tuiles, Praden

NEDELEC Roger-Yves, rénovation appentis, 10, route d'Irvillac

NEDELEC Pierre, pose fenêtre de toit sur habitation, Bel Air

COUTRIX Isabelle et PERRIN Véronique, clôture, 7, lotissement de Quindrivoal

GALERON Georges, mur de clôture, 20, lotissement de Kerbluen

PREMEL Laurent, bardage cheminée, 1, place de l'église

ODIOT Simone, bardage cheminée, 2, place de l'église

CARIOU Patrice, mur de clôture, chemin de la rivière

NUMEROS UTILES

15 Urgences médicales

17 Gendarmerie

18 Pompiers

3237 Pharmacie de garde

02 98 90 55 77 Chirurgiens-dentistes

06 73 39 70 18 Cabinet infirmier Hanvec

3939 Vos droits et vos démarches sont sur le site Internet: service-public.fr

3646 Assurance maladie

LES SERVICES DE GARDE DEBUTENT LE SAMEDI A 13H ET SE TERMINENT LE LUNDI MATIN



DECLARATIONS PRÉALABLES

DEMANDES

DAMIENS Mickaël, modifications diverses sur habitation, Quindrivoal

GUIDAL Christophe, abri de jardin, 5, place de l'église

LE MENN Arnaud, implantation panneaux solaires photovoltaïques, 7, clos des fougères

GUERMEUR Philippe, remplacement de menuiseries en bois par des menuiseries en aluminium, 5, lotissement de Kerbluen

DAMIENS Mickaël, remplacement et agrandissement entrée hangar, Quindrivoal

IMMOBILIER KEREBEL, division d'un terrain en 2 lots, Kérohan

LE DU Pierre, installation générateur photovoltaïque intégré dans la toiture, Reundrez ar Vill

LE PEOC'H Nicolas, implantation de 16 m² de panneaux solaires photovoltaïques intégrés en toiture en lieu et place des tuiles, Praden

MOUNIER Micheline, division d'un terrain en 2 lots, route de la Madeleine

LE MINEUR Christian, véranda, 1, lotissement de Quindrivoal

FERRAND Franck, rénovation de la toiture du garage avec panneaux photovoltaïques intégrés + changement porte garage à Nellac'h

NEDELEC Roger-Yves, rénovation appentis, 10, route d'Irvillac

NEDELEC Pierre, pose fenêtre de toit sur habitation, Bel Air

COUTRIX Isabelle et PERRIN Véronique, clôture, 7, lotissement de Quindrivoal

LE BRIS Jean Marie, pose de 3 velux sur habitation, Boudougouen

Réponse aux jeux

CALAIS ANGERS GRENOBLE SAUMUR RENNES AJACCIO NICE NANTES
BEZIERS CRETEIL BORDEAUX ORLEANS BRIVE CHOLET COLMAR ANTIBES
CANNES REIMS ANTONY SARCELLES LILLE CERGY

1	9	2	8	4	7	3	6	5
6	5	3	2	9	1	7	4	8
7	8	4	6	3	5	2	9	1
5	4	7	3	8	6	1	2	9
9	2	8	7	1	4	5	3	6
3	1	6	9	5	2	8	7	4
4	7	1	5	2	9	6	8	3
8	6	9	1	7	3	4	5	2
2	3	5	4	6	8	9	1	7

Dans chaque ligne, chaque colonne, chaque carré
tous les chiffres de 1 à 9 doivent être utilisés

- Charades**
- 1) Sot - Fît - Sss - Ticket (Sophistiqué)
 - 2) Veau - K - Bulle - Air (Vocabulaire)
 - 3) B - Verre - Lit - Ile (Beverlihils)
 - 4) croc - mot - zoo - mheuuuu (Chromosomes)

AGENDA

12 septembre	Dimerc'her	Forum de l'association
18 septembre	Amicale des anciens	Sortie à Brest
20 septembre	Dimerc'her	Auto-cross
07 au 14 octobre		Défi Hanvécois
25 octobre	Dimerc'her	Foire Bio
20 septembre	ESCranou	Loto
07 novembre	Dimerc'her	Bourse aux jouets et Puériculture
28 et 29 novembre	ESCranou	Brocante

ETAT CIVIL

Naissances

27/06/09 **LAMANDE Kelly Marie** 36 route de la Gare
29/06/09 **MARHIC Liza** 1 bis rue de la Madeleine
08/07/09 **ROQUINARCH Zoé** 6 Lot de Quindrivoal
09/07/09 **KOBUS Jade** Goarimig
14/07/09 **BAUDET Lilou Ambre** Kersamarec

Mariages

17/07/09 **MENES Frédéric** et **LAURENT Gladys**
34 route de la Gare
18/07/09 **QUERE Christian** et **BOZEC Anne**
Quindrivoal
25/07/09 **COSTALES Réginald** et **SAUVE Vanessa** Nellac'h

Décès

01/07/09 **BRENAUT Casimir** Bodéventin
08/07/09 **KERHOAS Marcel** 109 route de Lanvoy
22/07/09 **CABON Jean-Marie** Lesvénez
21/08/09 **HERROU Emile** 21 route de la Gare
22/08/09 **BENOIT Gabriel** Toulaboudou

Pluviométrie à Boudouguen

Mois de juillet 96,90mm



Les restos du cœur.

Le centre des restos du cœur de Châteaulin recherche tout mobilier en état (armoires, tables, buffets, sièges...), vaisselle, ustensiles de cuisine, vêtements...

Les dons sont attribués en totalité aux familles en difficulté.

Nous effectuons le transport sur rendez-vous.



LISTE ELECTORALE

Nouvel habitant ou non encore inscrit sur la liste électorale de la commune, vous ne pourrez voter pour les élections de 2010 que si vous venez vous inscrire en mairie, et ce, avant le 31 décembre 2009.

Votez est un droit, c'est aussi un devoir civique.



Bonne rentrée à tous.



Le prochain Keleier paraîtra en début novembre. Veuillez déposer vos annonces pour le **samedi 17 octobre dernier délai**, en mairie ou par mail : mairie.hanvec@wanadoo.fr.
Merci.

PREPARATION DU KELEIER N° 262 DE NOVEMBRE DECEMBRE 2009 LE LUNDI 19 OCTOBRE A 20H30 A LA MAIRIE DE HANVEC.